



GRUÁ GANASTA AISLADA



GRÚA CANASTA AISLADA

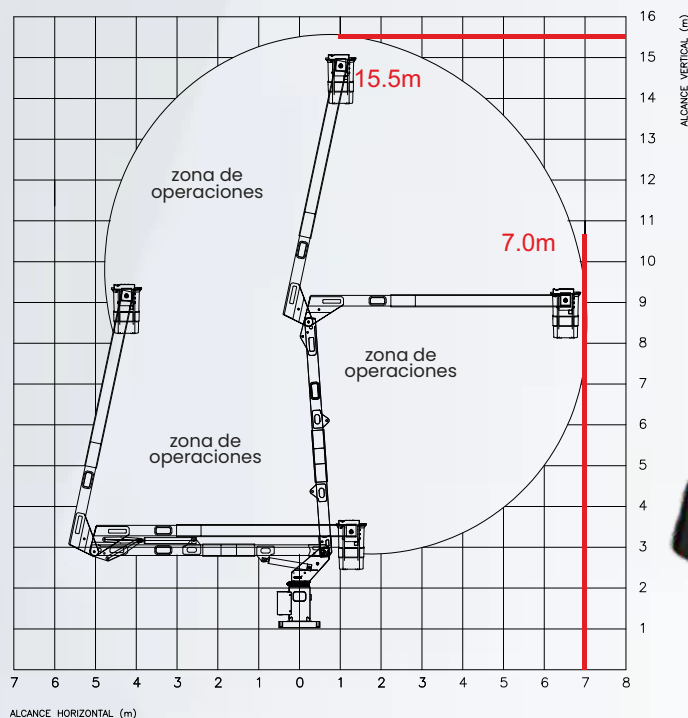


COMPONENTES ESTÁNDAR

- Canasta para un operador, fabricado en fibra de vidrio, con escalón exterior;
- Liner aislante de polietileno;
- Equipo con controles hidráulicos en la torre y la canasta;
- Bomba manual de emergencia;
- Sistema de volcado manual de la cesta para su limpieza accionamiento manual;
- Sistema automático de nivelación de la canasta;
- Casquillos autolubricantes;
- Brazo superior con sección aislante de fibra de vidrio;
- Caja adaptable a la cesta para colocar herramientas de mano cesta;
- Contador horario para controlar el tiempo de uso del equipo;
- Cubierta protectora para brazos y canasta;
- Rotación infinita;
- Válvula de contrapeso para los cilindros de los brazos;
- Válvula de retención doble pilotada para los cilindros estabilizadores;
- Circuito hidráulico para herramientas situado en canasta;

OPCIONAIS

- Aislamiento eléctrico 138kv categoría A y 69kv categoría B;
- Sistema de encendido/apagado junto a la canasta;
- Calzos para los estabilizadores;
- Sistema de aceleración y desaceleración;
- Bomba electrohidráulica de emergencia;
- Estabilizadores: Opción de 01 o 02 pares;
- Escalón interno en la canasta;
- Sistema hidráulico de inclinación de la cesta para la limpieza accionamiento hidráulico;



SKYCITY 15.5

Características de funcionamiento y especificaciones técnicas

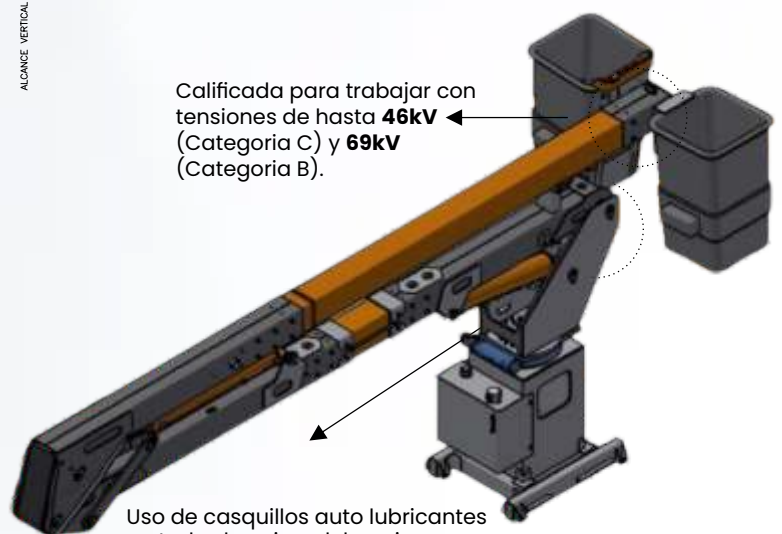
Altura máxima de trabajo	15.5 m
Alcance horizontal máximo	7.0 m
Cantidad de estabilizadores hidráulicos	04
Tipo de estabilizador hidráulico	Tipo A
Número de canastas	02
Sistema de rotación	360°(infinito)
Aislamiento eléctrico/categoría	46kv - cat.C 69kv - cat.B
Capacidad del depósito hidráulico	75 lts
Caudal nominal de trabajo	10-20 lpm
Presión de trabajo	160 bar
Peso aproximado de lo equipo	1700 kgs
Capacidad máxima de lo equipo	272kg

Somatória capacidade de las dos canastas de 136kg cada

Capacidad mínima recomendada del vehículo

Peso bruto (mínimo)	10 ton
Distancia mínima entre ejes	4.40 m

Calificada para trabajar con tensiones de hasta **46kV** (Categoría C) y **69kV** (Categoría B).



Uso de casquillos auto lubricantes en todos los pines del equipo, con un menor nivel de mantenimiento.